

APOLLO 2 GLOBAL BOND

Internationaler Anleihenfonds

Factsheet per 29. Januar 2021

Fondseckdaten

Fondsauflage	14.02.1990
Benchmark	Keine
Fondswährung	EUR
Fondsvolumen in EUR	246.050.239,22
Rechnungsjahr	01.10. - 30.09.
Fondsmanagement	Security Kapitalanlage AG
Fondsmanager	Mag. Günther Moosbauer, CPM Martin Seitingner, MSc, CEFA Stefan Winkler, CPM
Zulassung	Österreich, Deutschland
ISIN A - Tranche	AT0000856711
ISIN T - Tranche	AT0000746912
Ausschüttung (A)	0,0800 (01.12.2020)
KESt-Auszahlung (T)	0,0417 (01.12.2020)

Fondskurse je Anteil

	A	T
Errechneter Wert	7,75	13,34
Ausgabepreis	8,08	13,91
Rücknahmepreis	7,75	13,34

Kosten

Verwaltungsgebühr p.a.	0,65 %	0,65 %
Ausgabekostenaufschlag (alle Tranchen)		max. 4,25 %

Fondskennzahlen

Anleihenpositionen

Ø Modified Duration	6,10
Ø Restlaufzeit (in Jahren)	6,54
Ø Rendite p.a.	0,43 %
Ø Rating	AA (3,24)

PRIIPS/MiFID II

Sollten Sie hierzu Informationen benötigen, wenden Sie sich bitte an office@securitykag.at.

Risikoprofil des Fonds



Das Risikoprofil definiert die Risikoeinschätzung des Fonds - ein blaues Kästchen niedriges Risiko, sieben blaue Kästchen sehr hohes Risiko.

Kurzbeschreibung

Angestrebt wird ein ausgewogenes internationales Anleiheninvestment, das durch effizientes Zusammenspiel von Währungssicherungen und diversifizierten Zinsinvestments eine Alternative zu vergleichbaren EUR-Investments darstellen soll. Die strategische Basis ist die Enhanced Fixed Income Strategy (E-FIXIS).

Bericht des Fondsmanagers

Das Jahr 2021 startete mit einigen politischen Turbulenzen. Rechtsradikale Trump Anhänger stürmten das Kapitol und unterbrachen die gemeinsame Sitzung von Senat und Repräsentantenhaus zur Bestätigung des Wahlsieges Bidens. Italiens Ministerpräsident Conte hat nach dem Bruch seiner Koalition den Rücktritt eingereicht und die Niederlande wurden von schweren Krawallen gegen Ausgangssperren erschüttert. Währenddessen breiteten sich weltweit die britische und südafrikanische Mutation des Coronavirus aus. Der letzte Monat war im Anleihesektor für die Corporate-Fonds noch am ansprechendsten. Allgemein dominierten Seitwärtsbewegungen. Die neue Präsidentschaft Bidens in den USA brachte bisher: eine Übereinkunft zur Fortsetzung des Abrüstungsvertrags; den Wiederbeitritt zum Klimaschutzabkommen; das Bekenntnis, gegen unfaire Handelspraktiken Chinas weiterhin vorzugehen sowie die Absage gegen eine Schwächung des Dollars aus Wettbewerbsvorteilen. Der Fonds hielt sich unter widrigen Anleihenmarktbedingungen noch ganz gut und rettete einen leichten Zugewinn übers Monatsende.

Bitte beachten Sie die Informationen auf der nächsten Seite!

APOLLO 2 GLOBAL BOND

Internationaler Anleihenfonds

Factsheet per 29. Januar 2021

Wertentwicklung



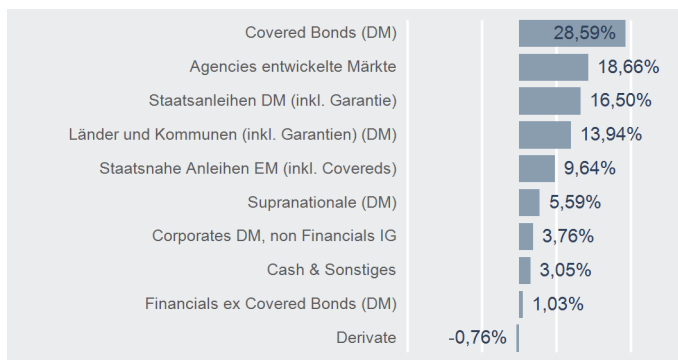
Performance- & Risikokennzahlen

	A	T
Tranchenaufgabe:	14.02.1990	10.03.2000
Seit Tranchenaufgabe p.a.:	4,75 %	3,21 %
20 Jahre p.a.:	3,04 %	3,03 %
15 Jahre p.a.:	3,45 %	3,44 %
10 Jahre p.a.:	3,29 %	3,28 %
5 Jahre p.a.:	1,36 %	1,36 %
3 Jahre p.a.:	2,25 %	2,22 %
1 Jahr:	1,29 %	1,30 %
Seit Jahresbeginn:	0,00 %	0,00 %
Sharpe Ratio (3 Jahre):	1,04	1,02
Volatilität p.a. (3 Jahre):	2,57 %	2,57 %

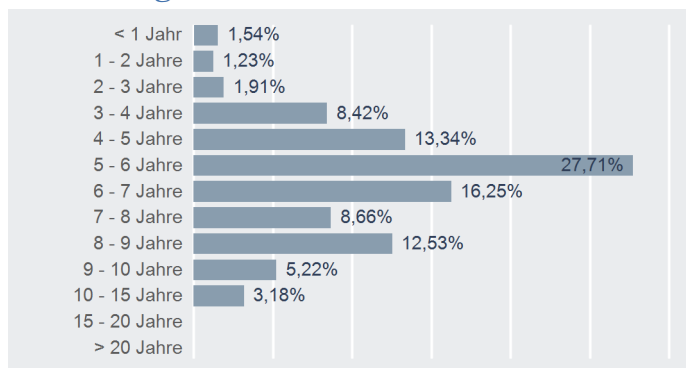
Top 10 Emittenten

Name	% FV
REPUBLIC OF ITALY	4,09 %
OSLO KOMMUNE	3,58 %
SUNCORP-METWAY LTD	3,10 %
EUROPEAN BK RECON & DEV	3,07 %
COVENTRY BLDG SOCIETY	2,86 %
BRFKREDIT A/S	2,84 %
ING BANK AUSTRALIA LTD	2,78 %
SUMITOMO MITSUI BANKING	2,56 %
NYKREDIT REALKREDIT AS	2,52 %
TEMASEK FINANCIAL I LTD	2,52 %

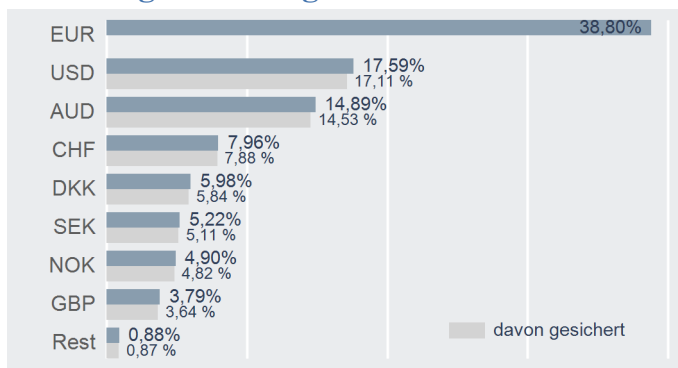
Asset Allocation



Aufteilung Modified Duration



Währungsaufteilung



Risikohinweis und Steuerliche Behandlung

Die Unterlage dient der Information der Anleger (Marketingmitteilung) und ersetzt weder eine umfassende Anlageberatung oder Risikoauflärung noch stellt sie ein Angebot oder Empfehlung zum Kauf oder Verkauf von Fonds dar. Jede Kapitalanlage ist mit Risiken verbunden. Die Wertentwicklung der Vergangenheit lässt keine verlässlichen Rückschlüsse auf die zukünftige Entwicklung eines Fonds zu. Die Rendite kann auch infolge von Währungsschwankungen fallen oder steigen. Ausgabe- und Rücknahmespesen sowie sonstige externe Steuern und Spesen sind in der Performanceberechnung nicht berücksichtigt und mindern die Performance. Die aktuellen Prospekte und Wesentliche Anlegerinformationen ("KID") in deutscher Sprache sind auf der Homepage www.securitykag.at (Fonds) sowie am Sitz der Security KAG (Emittentin) und der Liechtensteinische Landesbank (Österreich) AG (Depotbank) kostenlos erhältlich.

Die in den von der FMA genehmigten Fondsbestimmungen enthaltene Überschreitungsmöglichkeit bei bestimmten Emittenten über 35% des Fondsvermögens wird nicht ausgenutzt.

Die steuerliche Behandlung ist von den persönlichen Verhältnissen des Kunden abhängig und kann künftig Änderungen unterworfen sein. Die auf Basis des geprüften Rechenschaftsberichtes erstellte steuerliche Behandlung wird unter www.securitykag.at (Fonds) veröffentlicht.

Errechnete Werte, Performance- und Risikokennzahlen: OeKB; Performancechart und Portfoliodetails: Tamas, Bloomberg und eigene Berechnung
Erklärung Kennzahlen und Begriffe: <http://www.securitykag.at/disclaimer.pdf>